

Riešenie ENUM na TUKE (VoIP v akademickej sfére)

Ako ďalej ENUM?

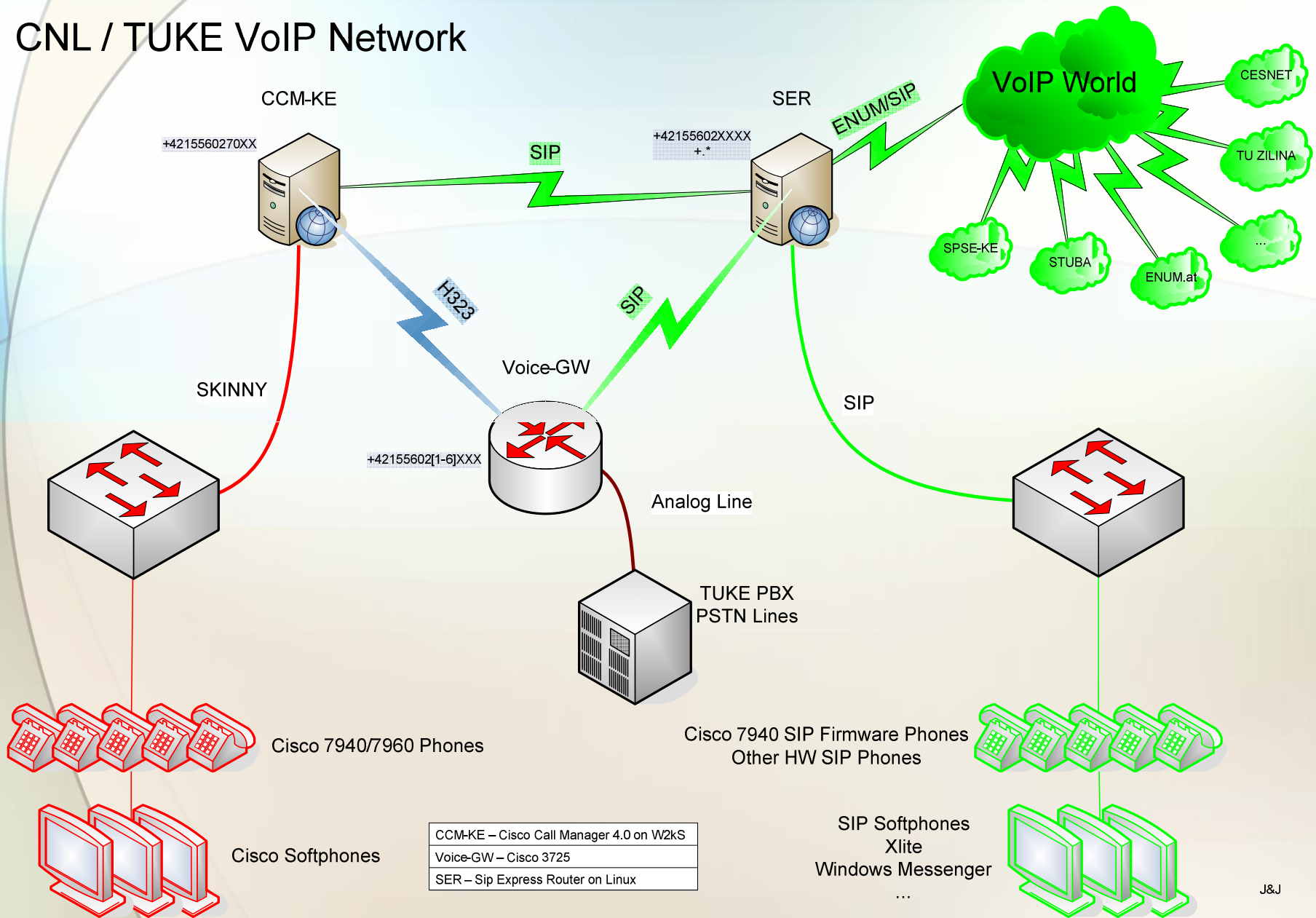
27.9.2005

CNL – Kto sme?

- **CNL – Laboratórium počítačových sietí pri KPI FEI TU Košice**
 - pedagógovia, študenti
- **3 roky sa aktívne zaoberáme problematikou VoIP**
- **Iniciácia a aktívna participácia VoIP v prostredí infraštruktúry SANET**
 - Pilotný projekt VoIP v SANETe
 - Pilotný projekt – stredné školy (50)

Naše skúsenosti s VoIP

CNL / TUKE VoIP Network



ENUM na TUKE

- **Pozitívne hodnotenie vzniku pracovnej skupiny ENUM**
- **+421 55 602**
 - **2.0.6.5.5.1.2.4.e164.arpa.**
- **Konsolidácia číslovania PSTN a TUKE VoIP siete (žiadne „umelé“ prefixy)**
- **Plug & Use**
- **Rapídne rozšírenie možných dovolateľných cieľových VoIP staníc vo svete**

Názor: ENUM v SR

- **Chýba organizácia ktorá by zastrešovala ENUM**
- **Pridel'ovanie ENUM čísel**
- **Prenositel'nosť čísla**

Možné riešenia?



Organizácia ktorá by zastrešovala ENUM

- **SANET?**
- **Je záujem začať poskytovať ENUM čísla aj pre širokú verejnosť**
- **Využitie podobné princípu ako pri získavaní SK domén**
- **Delegovanie registrácie ENUM záznamov na registrátorov**

Pridel'ovanie ENUM čísel

- **Užívateľ si kupuje ENUM číslo u registrátora**
- **Ten mu je schopný vydat' ENUM číslo na základe komerčného vzťahu od operátora**
- **Alebo: Nový prefix pre ENUM a postupné pridel'ovanie čísel z nového prefixu**

Prenositeľnosť čísla

- **ENUM môže byť ideálny nástroj pre realizáciu prenositeľnosti čísla v SR**

+4219xx123456 -> SIMID@operator.sk

Problem: konflikt s predchádzajúcim využitím ENUM

Riešenie: pre prenositeľnosť čísla vytvorená nová doména e164.sk

Záver

- **ENUM je cool 😊**
- **ENUM podporuje rýchly rozvoj/konvergenciu sietí**
- **ENUM je jednoduché implementovať**
- **Je potreba začať poskytovať prístup do ENUM pre širokú verejnosť a informovať o možnostiach využitia**

Q/A



Ďakujeme

- Ďakujeme za pozornosť

- **Kontakt:**
Jozef.Janitor@cni.tuke.sk
Martin.Vozar@cni.tuke.sk
VoIP: +421 55 602 7070
PSTN:+421 55 602 2553
CNL pri KPI FEI
TU Košice